

La Magie D'un Rêve

Par: Pierre Verret inf.M.Sc.,CSIO

Coresponsable du programme



PROGRAMME de
ZOOTHÉRAPIE
EN ONCOLOGIE PÉDIATRIQUE
CENTRE MÈRE ENFANT
DU CENTRE HOSPITALIER
UNIVERSITAIRE DE QUÉBEC

La Zoothérapie Au CHUL



Marie Landry inf.

« La magie d'un rêve » est née d'une initiative infirmière en 1998. Ce projet a pour but de faciliter l'adaptation de l'enfant au processus thérapeutique (psychologique, physique et social) et ce, en favorisant l'émergence de liens privilégiés entre l'enfant et l'animal.

La Zoothérapie

- Méthode clinique cherchant à favoriser les liens naturels et bienfaisants, qui existent entre les humains et les animaux, à des fins préventives et thérapeutiques (Daoust, 1987).



LA ZOO THÉRAPIE

Les animaux : valeur thérapeutique incontestable
sur le plan physique et psychologique

- favorise la stimulation physique et sensorielle
- facilite le contact avec l'intervenant
- facilite l'adaptation de l'enfant au milieu hospitalier
- diminue la détresse face au diagnostic et aux traitements
- favorise la collaboration

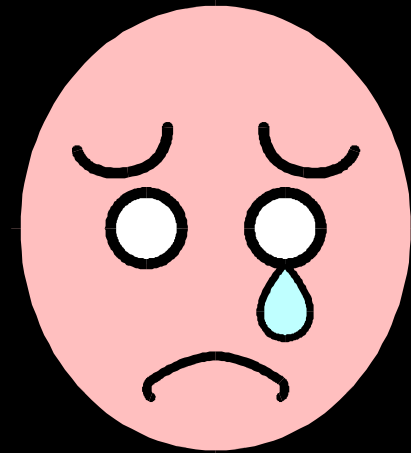
Les Stresseurs Chez L'enfant

- L'hospitalisation
- Les traitements douloureux
- Le cancer
- La peur de la mort
- Les effets secondaires des traitements :
 - ◆ Comme l'adulte, la réponse de stress peut amplifier les nausées, la douleur, l'impact sur la formule sanguine,...
 - ❖ Les stratégies adaptatives non efficaces peuvent augmenter les stresseurs :
 - Isolement



La Détresse De L'enfant

- Pour les enfants, la détresse correspond souvent à des manifestations d'anxiété, d'irritabilité ou à des symptômes dépressifs
- Cette détresse peut contribuer
 - à augmenter les effets secondaires des traitements
 - à interférer avec le déroulement des traitements



La Détresse De L'enfant



- La détresse des enfants peut avoir des répercussions sur celle des membres de leur famille et du personnel soignant.

La Zoothérapie

- Le programme de zoothérapie du CHUQ permet aux enfants de passer une journée complète avec un chien lors des périodes d'hospitalisation et ce, dans une chambre aménagée de façon sécuritaire, chaleureuse et familiale



La Zoothérapie

En plus de faciliter l'adaptation de l'enfant, ce programme contribue à l'amélioration de la qualité des soins.



La Zoothérapie

- **Nombreuses observations cliniques favorables;**
 - ◆ **1) l'aspect bio-psycho: stress, anxiété, douleur, alimentation, repos, nausées, vomissements, exercice physique, sécurité etc.**
 - ◆ **2) l'aspect intrapersonnel: sens des responsabilités, sentiment d'utilité, lien d'amitié, estime de soi, confiance en soi, fierté, motivation, etc.**

La Zoothérapie

- **Nombreuses observations cliniques favorables;**
 - ◆ **3) l'aspect interactionnel: communication, partage, verbalisation, socialisation, soutien et réconfort, ennui et isolement, agressivité envers les autres.**
 - ◆ **4) l'aspect comportemental: participation aux activités, acceptation, autonomie, fidélité aux traitements, etc.**

Implantation

- 1998 Formation d'un comité de travail
- ◆ Recension des écrits
- ◆ Consultations auprès de divers spécialistes
 - Médicaux (pédiatrie, oncologie, allergie, infection...)
 - Animales (vétérinaire, éducateur canin...)
 - Administratifs (administrateur, gestionnaires, assurances, sécurité...)
 - Parents, enfants, infirmières...



Implantation

- Élaboration des protocoles...
 - Comportemental
 - Vétérinaire
 - Fonctionnement
 - Critères d'éligibilité
 - Banque de chiens
 - Recherche



Implantation

- Évaluation comportementale



Absence d'agressivité

Interaction avec l'enfant

Goût du jeu

Manipulation (sensibilité à la douleur)

Sensibilité aux bruits

Capacité d'affection

Capacité de calme prolongé

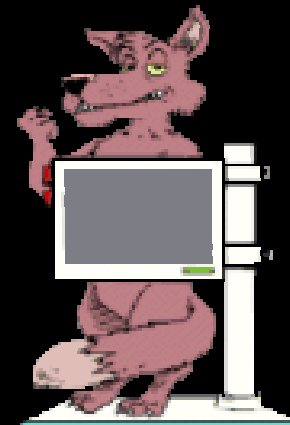
Attitude face à une situation inattendue

Anxiété de séparation

Obéissance

Implantation

- Évaluation vétérinaire
 - Examen physique
 - Bilan sanguin
 - Hygiène
 - Culture de gorge
 - Culture de selles
 - Médication
 - Vaccination
 - Effets secondaires



Implantation

- Règles de fonctionnement
- Sécurité
 - Identification
 - Aires d'accès
 - Protection



Implantation

● Critères d'exclusions

- Neutropénie sévère (<500 neutro.)
- Test cutané (+) aux allergènes canins
- Chirurgie récente
- Splénectomie
- Technique stérile
- Comportement agressif de l'enfant



Implantation

Banque de chiens

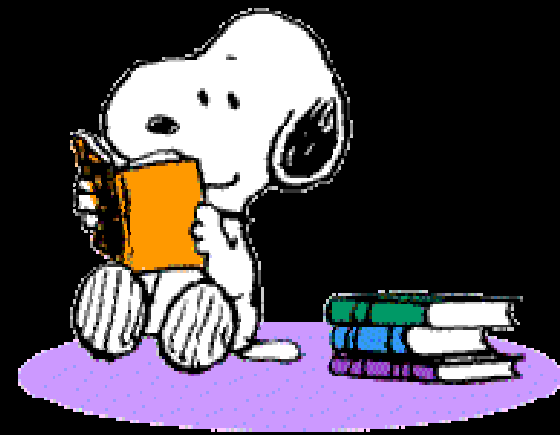
Chiens de races
variées
(volontaires)

Élevage de chiens
dédiés (coton de
tuléare)



Protocole d'éducation

- Propreté et vie en société
- Sensibilisation au monde extérieur
- Vie en famille d'accueil
- Éducation de base en obéissance
- Entraînement au Clicker
- La vie en garderie
- Le monde de l'hôpital



Recherche

- Résultat de l'étude: Parents et enfants

Satisfaction 100%

Sentiment de fierté, d'utilité 94%

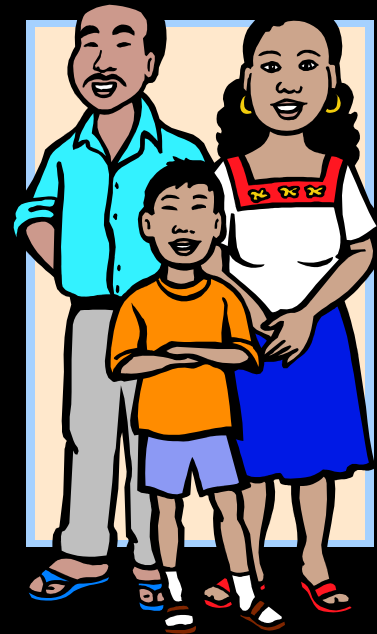
Plus heureux, souriant 94%

Acceptation de l'hospitalisation 92%

Réceptivité et fidélité aux traitements 87%

Soulagement de l'anxiété 79%

Sentiment d'être moins malade 78%



Recherche

- Résultat de l'étude: Personnel infirmier

Satisfaction 100%

Ne nuit pas ou ne donne pas de surplus de travail 100%

L'enfant exprime un sentiment de fierté 100%

Accepte plus facilement l'hospitalisation 97%

Impact positif sur le travail 95%

Bénéfique pour l'enfant 94%



À ce jour

477 séances de zoothérapies

157 enfants

Moyenne de 3 séances par enfant

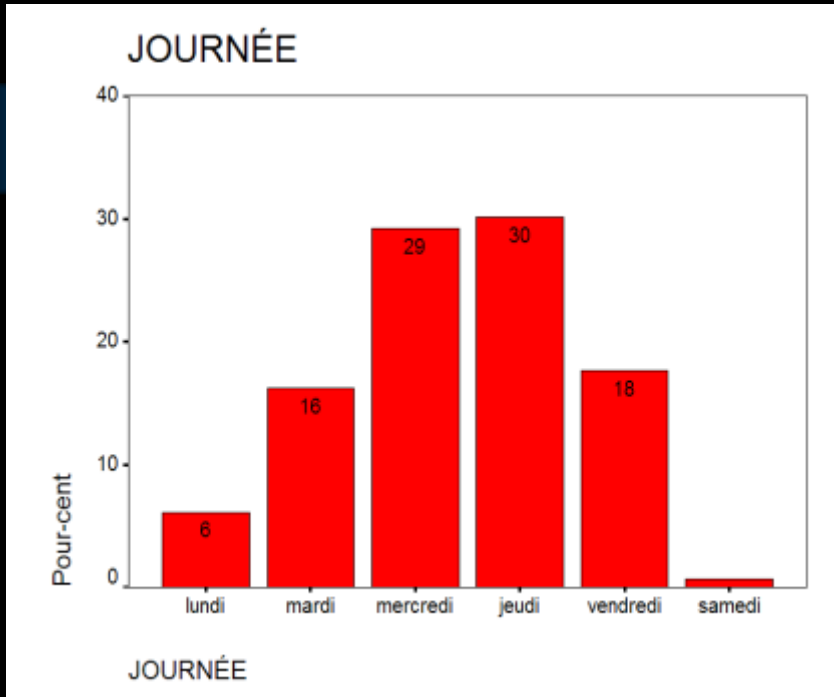
Aucune infection

Aucune allergie

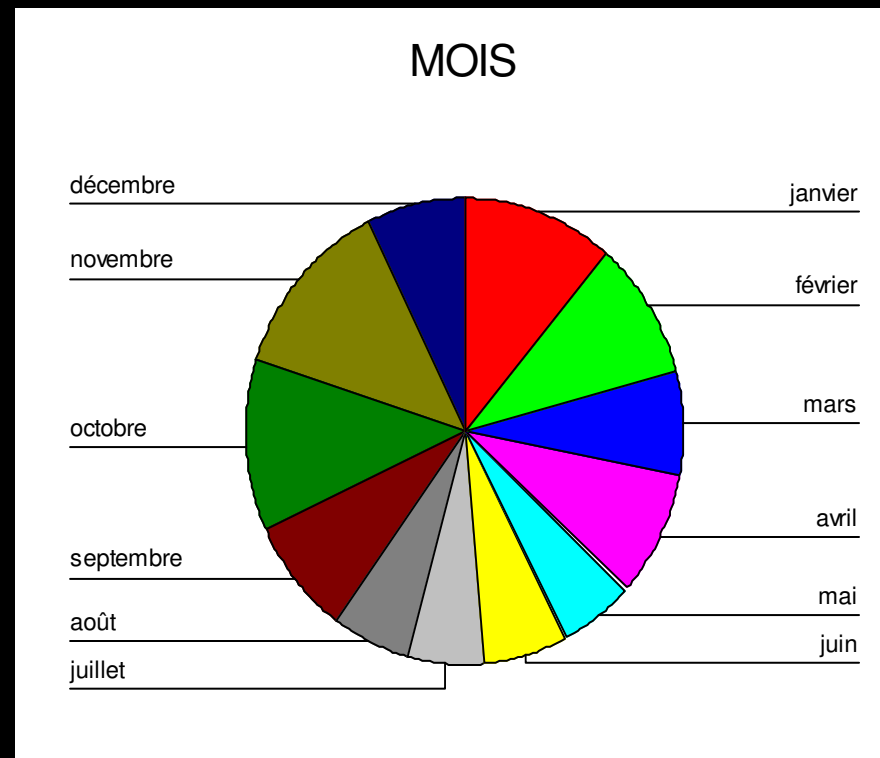
Deux publications scientifiques

**Nombreuses participations à différents
congrès et conférences**





• Demande > mercredi et jeudi



• Demande > de octobre à avril

À venir

- Modifier les critères d'exclusions ?
- Accès à d'autres spécialités ?
- Autres projets de recherche ?
- Implantation du programme dans d'autres centres hospitalier ?



La Magie D'un Rêve

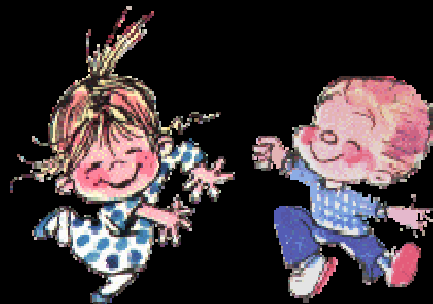


LA ZOOTHÉRAPIE EN MILIEU
HOSPITALIER...?

OUI! C'EST POSSIBLE!

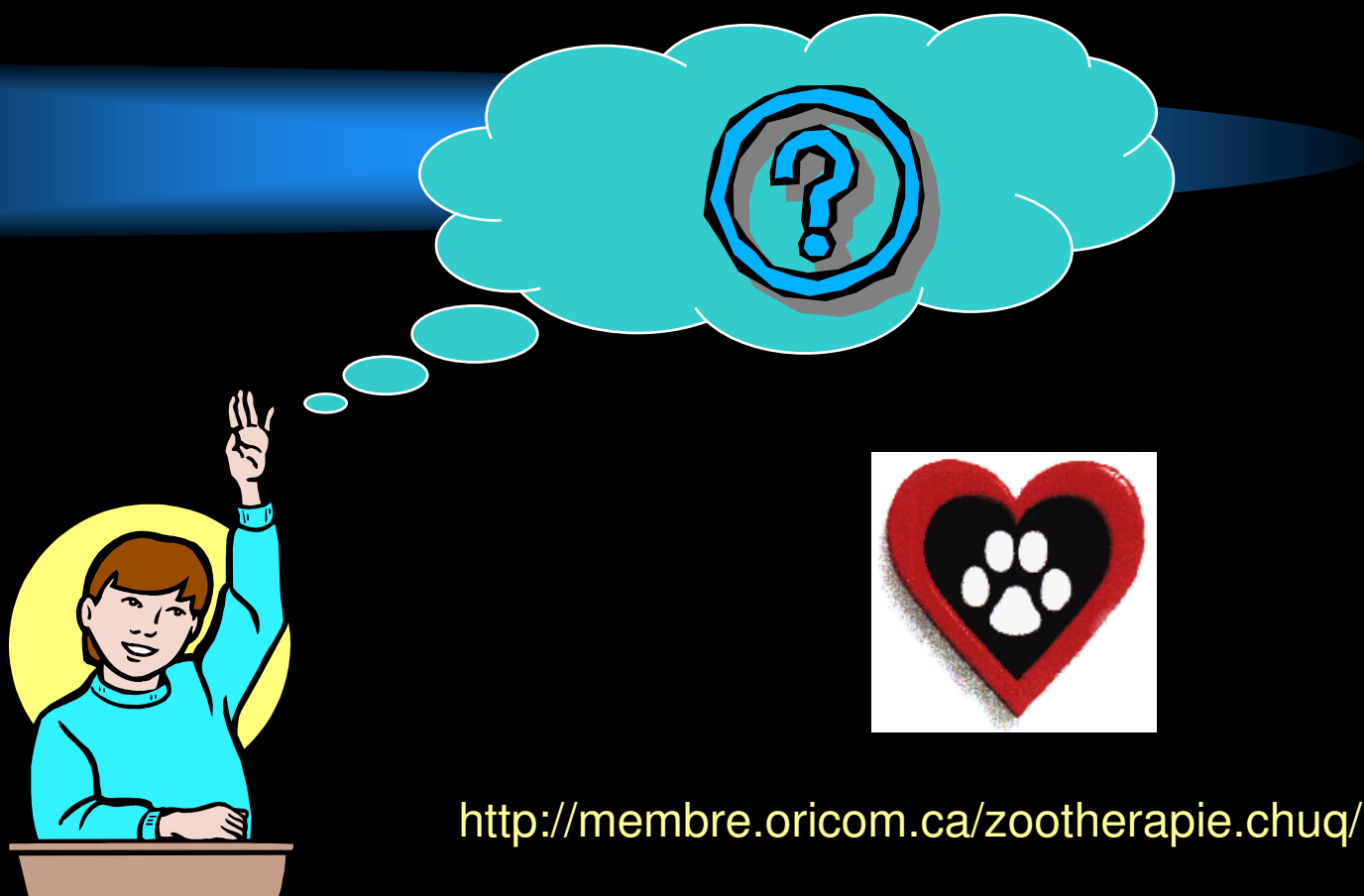
OUI! C'EST EFFICACE!

NON! CE N'EST PAS UN
SURPLUS DE TRAVAIL!



La Magie D'un Rêve

Par: Pierre Verret inf.M.Sc. CSIO_(c)
Coresponsable du programme



<http://membre.oricom.ca/zootherapie.chuq/>